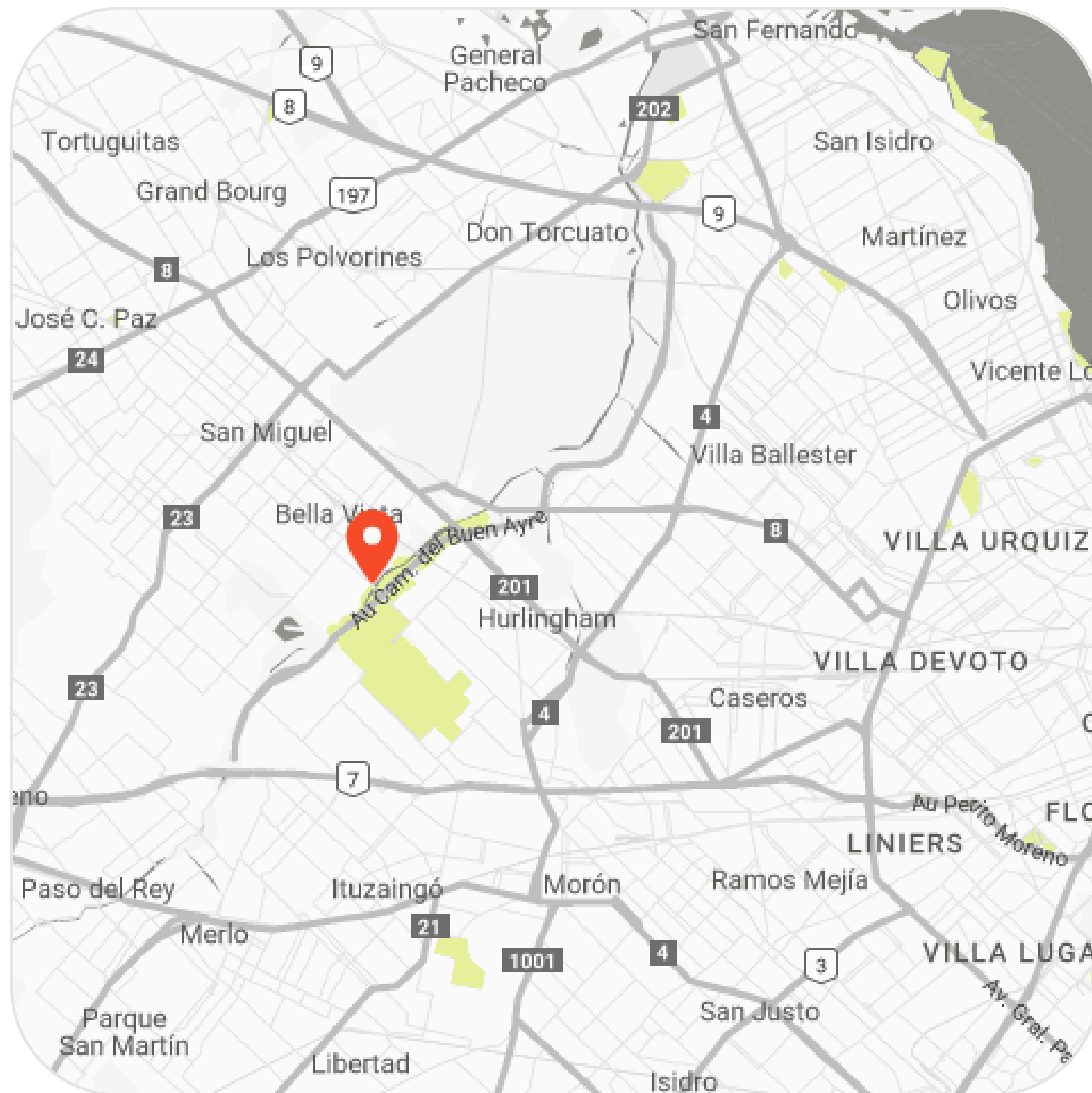


GROBERA



El proyecto Casa Cero pone primero espacio, luz y materialidad. Dormitorio en suite + dos cuartos con baño compartido, estudio en doble altura con vista amplia al jardín, toilette y una parrilla integrada al área social. Ubicado sobre un lote de 500 m² en el barrio Nuevo Bella Vista, sobre Buen Ayre, a 5 minutos de Acceso Oeste y Panamericana. La casa se organiza en dos niveles, combinando hormigón visto y ladrillo para construir una imagen sólida y cálida a la vez. En planta baja, el área social se abre al jardín con grandes paños vidriados que integran estar, comedor y cocina en un espacio continuo y luminoso. La doble altura potencia esa amplitud y vincula el estudio con el corazón de la casa, reforzando la relación entre interior y exterior.



25 HECTÁREAS

6 BARRIOS

21.800m2 DE LAGUNAS

12.000m2 DE PARQUE LINEAL

COMERCIO

GASTRONOMÍA

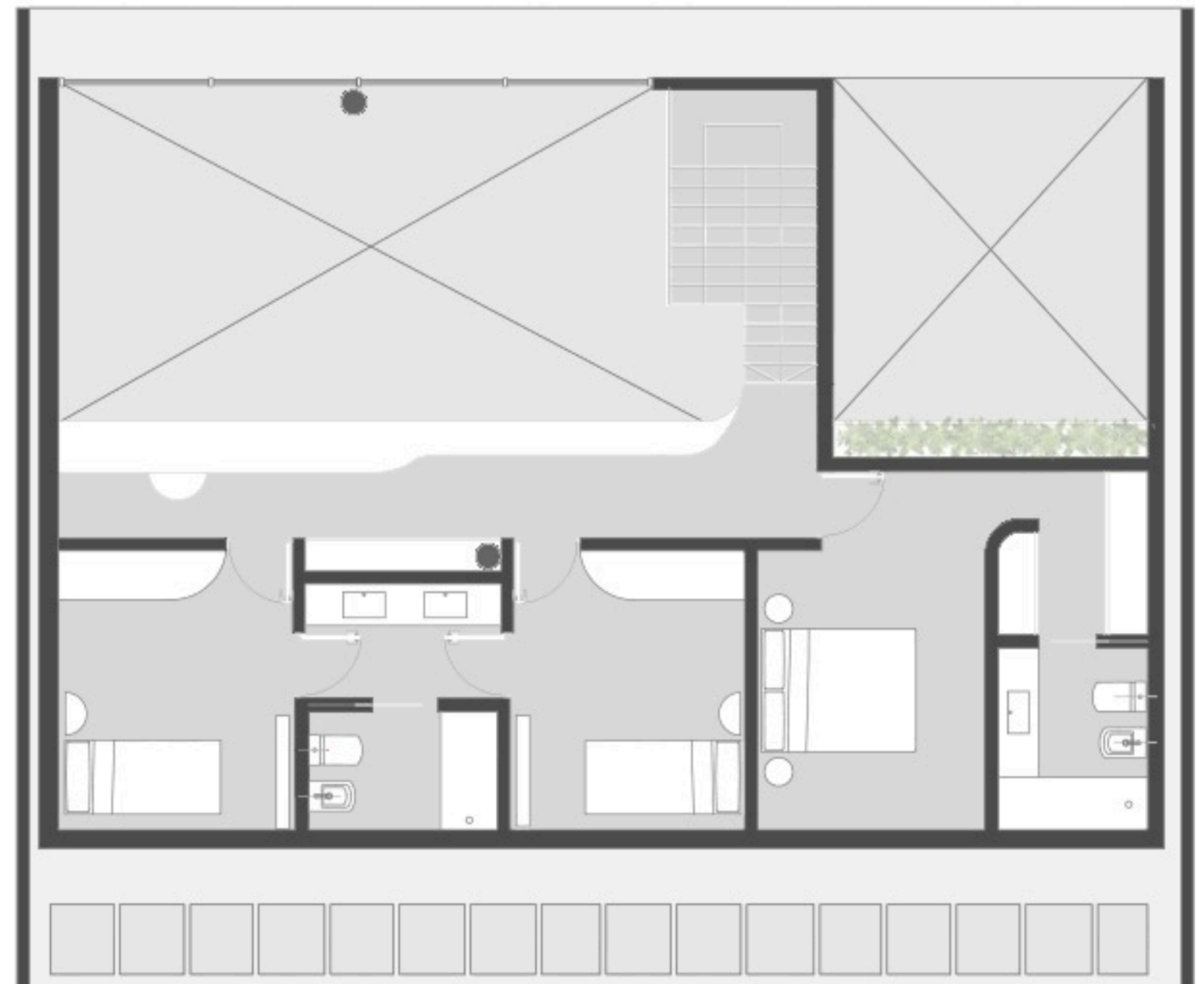
EDUCACIÓN

El proyecto configura una nueva centralidad con espacios verdes públicos, residencias y actividades terciarias de calidad. Incluye dos grandes parques en contacto con el agua y una vialidad estructurante. Se emplaza en 25,18 ha frente al Río Reconquista y el arroyo Los Berros, ofreciendo un doble frente costero. Sus límites son el Río Reconquista al sur, el arroyo Los Berros al este, Av. Gaspar Campos al oeste y calles Clorinda Muzón y Salta al norte. El desarrollo prioriza el valor paisajístico, la diversidad residencial con alturas reguladas y áreas comerciales que dinamizan la zona.

PLANTA BAJA



PLANTA ALTA



Frente

GROBEBE



Fondo

GROBEEA



Living

GROBEBÄ



Cocina

GROBEBE



PROYECTA
HAAK

DESARROLLA
GROBEBEЯ

CONSTRUYE
HORBETON